

国営越後丘陵公園 里山フィールドミュージアム

春・夏(4月~7月)のイベントのご案内



4月・5月は南口がオープンします

春の草花観察会

春の妖精たち(春植物やギフチョウなど)を観察します。ユキツバキの大群落も見ごろになります。親子での参加大歓迎!

4/19(日)

10:00~12:00

少雨決行

対象:小学生以上(小学3年生未満は保護者同伴)

定員:先着30名(要事前予約) 参加費:無料

集合:南口駐車場

持ち物:長そで 長ズボン 長靴 タオル 帽子 雨具 飲み物



野鳥観察会

一年中で一番多くの鳥と出会える季節のバードウォッチングです。青い鳥「オオルリ」や日本固有の「ノジコ」に出会えるかも!

5/16(土)

7:30~9:30

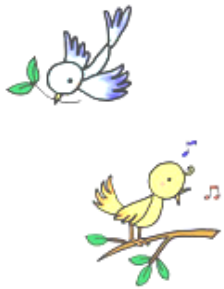
少雨決行

対象:小学生以上(小学3年生未満は保護者同伴)

定員:先着30名(要事前予約) 参加費:無料

集合:南口駐車場

持ち物:長そで 長ズボン 長靴 タオル 帽子 雨具(傘が便利) 飲み物(双眼鏡など)



畑の苗植え体験

初夏の里山で、畑にサツマイモなどの苗を植える体験をします。参加者には里山フィールドミュージアム産の「ころりん米」をプレゼント!

5/23(土)

10:30~12:00

少雨決行

対象:小学生以上(小学3年生未満は保護者同伴)

定員:先着30名(要事前予約) 参加費:無料

集合・会場:古民家前 畑(南口駐車場から徒歩5分)

持ち物:長そで 長ズボン 長靴 タオル 帽子 雨具 飲み物 軍手



田植え体験

昔ながらの手で植える田植えを体験します。お昼には汁物のおまけつき。参加者には里山フィールドミュージアム産の「ころりん米」をプレゼント!

5/31(日)

10:30~12:30

少雨決行

対象:小学生以上(小学3年生未満は保護者同伴)

定員:先着40名(要事前予約) 参加費:無料

集合・会場:古民家前 水田(南口駐車場から徒歩5分)

持ち物:昼食 長そで 長ズボン 長靴 タオル 帽子 着替え 雨具 飲み物 汁茶碗 箸(田植用長ぐつなど)



新緑ウォーキング

新緑に染まる自然の中を歩く健康ウォーキングです。里山フィールドミュージアム~自然探勝路~香りのばら園

6/6(土)

10:00~12:30

少雨決行

対象:小学生以上(小学3年生未満は保護者同伴)

定員:先着30名(要事前予約) 参加費:無料

集合:南口駐車場

持ち物:帽子・タオル・歩きやすい靴・雨具・飲み物(他昼食など)



里山ガイドウォーク 4月~6月の土日祝日

里山案内人が園内の自然をご案内します。春植物や新緑、野鳥たちとお待ちしております。

時間 13:40~15:00 6月は時間変更になる可能性あり 申込 当日受付(事前受付もOK)

集合 里山管理事務所前バス停 参加費 無料 園内バス 野外炊飯広場 13:05 発をご利用ください





田んぼの生きもの観察会

里山の田んぼや水辺の生きものを観察します。
モリアオガエルやいろんな水生昆虫・トンボたちに出会えるでしょう。

6/20(土)

13:00~15:00

少雨決行

午前の「田んぼの草取り」
参加者は、入園料・駐車料
が無料になります。

対象：小学生以上（小学3年生未満は保護者同伴）
定員：先着30名（要事前予約） 参加費：無料
集合・会場：古民家前 水田（南口駐車場から徒歩5分）
持ち物：長そで 長ズボン 長靴 タオル 帽子 着替え 雨具
飲み物（田植長ぐつなど）

昆虫観察会

7/25(土)

10:00~12:00

少雨決行

里山には、いろんな昆虫がいっぱい！何種類みつけられるかな？
カブトムシのプレゼント（1家族に1つがいの予定）もあるよ！

対象：小学生以上（小学3年生未満は保護者同伴）
定員：先着30名（要事前予約） 参加費：無料
集合：南口駐車場
持ち物：長そで 長ズボン 長靴 タオル 帽子 着替え 雨具 飲み物
その他必要と思われるもの（捕虫網・捕虫かごなど）
採集した昆虫の持ち帰りはできません。



4月・5月は南口から入園できます。6月以降はイベント開始前の30分間に限り、南口から入園（イベント予約者のみ）できます。

南口ゲートへのご案内



里山での校外学習・各種
プログラム等の相談も受け
つけています。



田んぼの手入れ 協力者大募集

- 4/29(水祝) 筋蒔き(雨天決行)
「苗をつくるための種まき作業」
時間 9:30~12:00
集合 9:30(南口駐車場)
- 5/30(土) 苗とり(雨天決行)
「苗を束ねて田植えの準備」
時間 9:30~12:00
集合 9:30(南口駐車場)
- 6/20(土) 田んぼの草取り(少雨決行)
「田んぼの生きもの観察の前に
草取り体験」
時間 9:30~12:00
集合 9:30(南口駐車場)

当日の入園料・駐車料が無料に
なります。

問い合わせ・申し込み
NPO法人 越の里山倶楽部
TEL/FAX 0258-47-8050
Mail satoyamaclub@rhythm.ocn.ne.jp
URL http://www.koshi-sato.net

【入園料】 大人400円(団体280円) 小人 80円(団体50円) 【駐車料】 普通車310円 大型車1020円

【開園時間】 9:30~17:00(5月より ~18:00)

【無料入園日】 4月29日(水祝) 5月4日(月祝) 5月5日(火祝) こどものみ無料

【休園日】 6月22日(月) 6月29日(月) 7月6日(月) 7月13日(月)

<お願い>
動植物の採取、ペット(盲導犬・聴導犬など
の介助犬を除く)の同伴はご遠慮ください。

【お問い合わせ・お申し込み】 越後公園管理センター TEL: 0258-47-8001